



LOCATION DE VACANCES BASSIN D'ARCACHON - TIMELLEN - LANTON

DESTINATION



GÎTE TIMELLEN

Gîte 2 personnes Classé et Labellisé "Naturellement Bassin" Piscine privative

<https://gitetimellenlanton.fr>

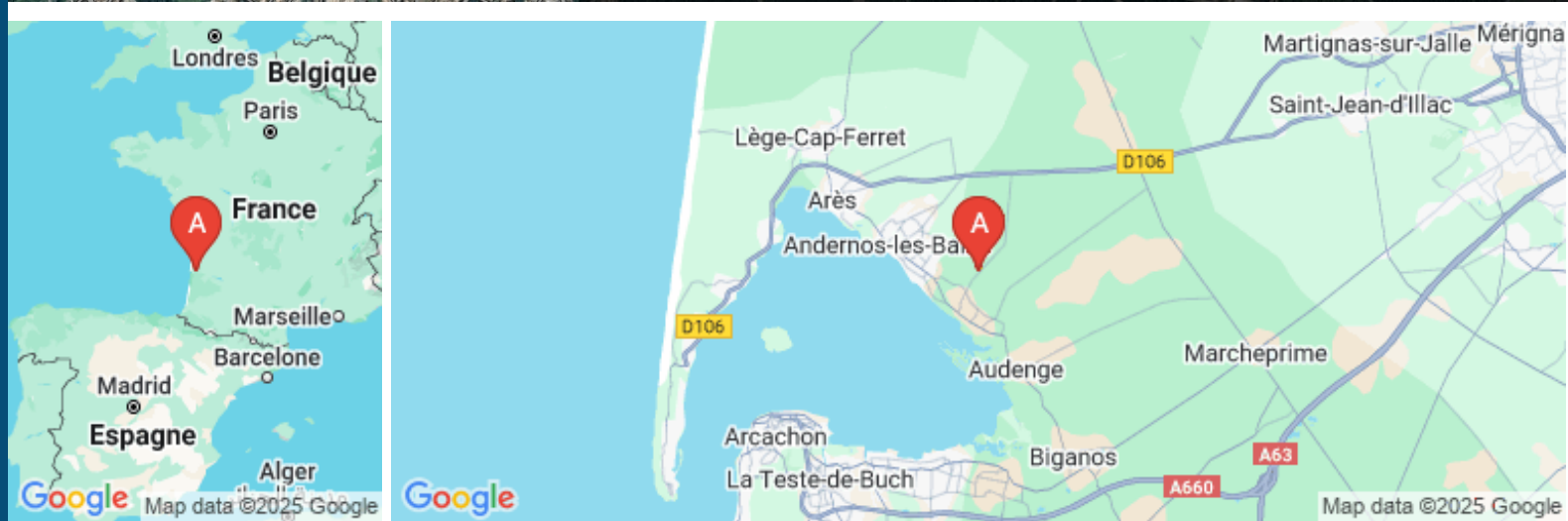
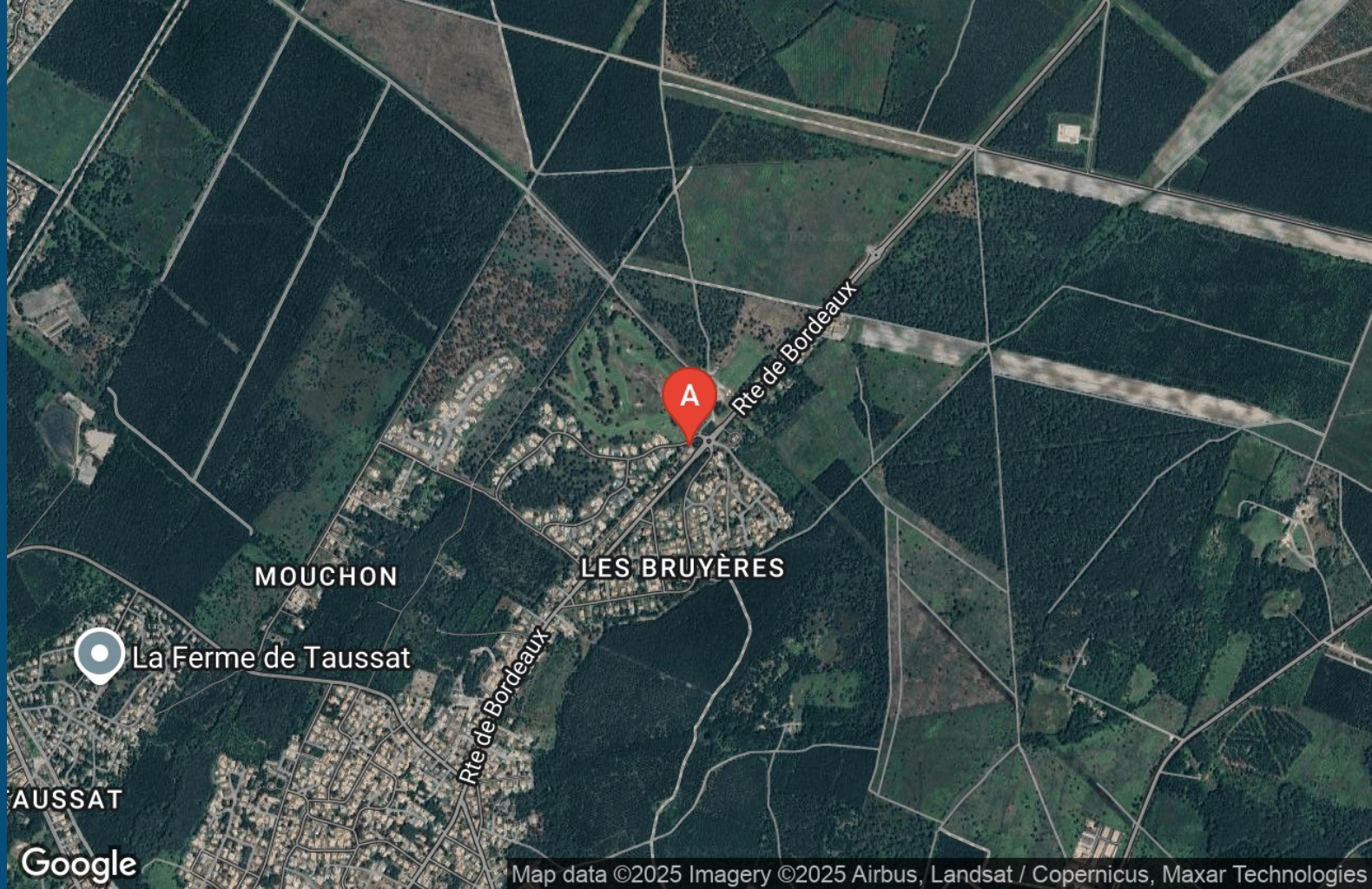
<https://gites-timellen.jimdofree.com/>



Christine de Timellen

+33 6 06 85 14 18

A Gîte Timellen avec sa piscine privative : 1
impasse Makilas 33138 LANTON





Gîte Timellen avec sa piscine privative



Maison



2

personnes
(Maxi: 2
pers.)



1

chambre



50

m2

Au Coeur du Bassin d'Arcachon, à 2kms des plages et des ports de Cassy, le Gîte Timellen se situe à égale distance du Cap Ferret, Arcachon ou Bordeaux.
Ce gîte est classé 3 étoiles auprès de l'Office de Tourisme de Lanton, 3 épis Gîte de France, est labellisé "Naturellement Bassin" et partenaire de la marque B'A.

Construit entièrement en bois, à l'ambiance résolument "Cabanes du Bassin", à 300m du Golf des Aiguilles Vertes de Cassy, vous serez mitoyens à notre résidence principale.

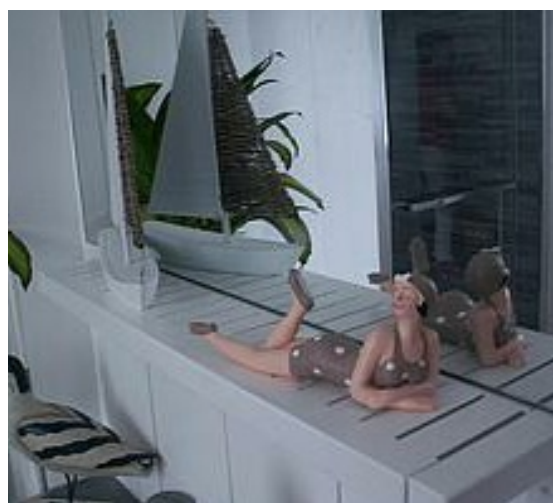
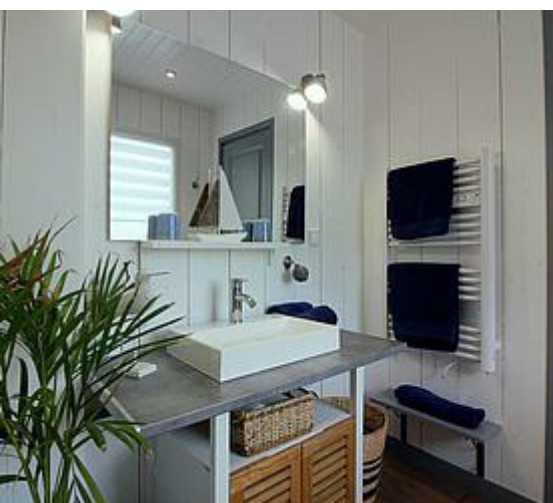
Vos vacances au gîte Timellen, c'est avant tout :

- Un logement pour deux personnes adultes
- Le lit 160x200 fait lors de votre arrivée
- Un accès Wifi gratuit
- Télévision à écran plat
- Lave-vaisselle, lave-linge, climatisation réversible
- Terrasse privative avec mobilier de jardin et plancha
- Piscine privative au gîte (chauffée, hauteur d'eau 1,40)
- Un panier d'accueil avec des produits locaux
- Frais de ménage compris
- Le linge de maison, de lit et de toilette mis gracieusement à disposition (sauf serviettes de plage ou piscine)
- Les produits ménagers et fond d'épicerie à disposition gratuitement
- Une documentation touristique complète
- Nos bonnes adresses et bons plans
- Les fruits et légumes du Jardin de Jean
- Abri vélo avec prise pour rechargement vélos électriques
- Un stationnement privatif dans cour fermée.

Pendant votre séjour, nous allons vous faire découvrir, les incontournables du Bassin d'Arcachon mais surtout cet "autre "Bassin", confidentiel, généreux, aux lieux simples, celui que nous aimons plus particulièrement.

Et si vos prochaines vacances étaient ici !

<https://gites-timellen.jimdofree.com/>



Pièces et équipements

<i>Chambres</i>	Chambre(s): 1 Lit(s): 1 dont lit(s) 1 pers.: 0 dont lit(s) 2 pers.: 1 Lit fait à l'arrivée. Linge de lit fourni Si séjour de plus de 7 jours, le linge de maison est changé chaque samedi	
<i>Salle de bains / Salle d'eau</i>	Salle de bains avec douche Sèche cheveux	Salle de bains privée Sèche serviettes
	Salle(s) de bains (avec baignoire): 1 Linge de toilette fourni (sauf drap de plage) Si séjour de plus de 7 jours, le linge de maison est changé chaque samedi Salle(s) d'eau (avec douche): 1	
<i>WC</i>	WC: 1 WC privés WC séparés de la Salle de bain	
<i>Cuisine</i>	Coin cuisine à disposition (chambre d'hôtes) Plancha Combiné congélation Four à micro ondes Réfrigérateur Le fond d'épicerie Les produits ménagers, fond d'épicerie, essuie tout, et papier toilette sont à votre disposition Nous prenons soin, aussi, de vous dépanner en produits de première nécessité (huile, vinaigre, sel, poivre, dosette de café, produits d'entretien, éponge, papier toilette ...) le tout en petite quantité. Il vous appartient néanmoins de compléter ces produits au fil de votre séjour, la plupart des commerces sont ouverts tous les jours	Cuisine Appareil à raclette Four Lave vaisselle
<i>Autres pièces</i>	Salon Terrasse	Séjour Véranda
<i>Media</i>	Câble / satellite Wifi	Télévision
<i>Autres équipements</i>	Lave linge privatif	Matériel de repassage
	Notre option ménage comprend le nettoyage du mobilier de la cuisine, du séjour, de la chambre, salle de bain et sanitaires. Il reste malgré tout à votre charge de laver, vider le lave vaisselle et ranger celle-ci, remettre le gîte et ses terrasses en ordre et vérifier que vous n'avez rien oublié dans les placards.	
<i>Chauffage / AC</i>	Chauffage Climatisation	
<i>Exterieur</i>	Abri couvert Cour Salon de jardin Abri pour vélo ou VTT	Barbecue Jardin privé Terrain clos Jardin
<i>Divers</i>	Pour votre information, la piscine est privative au gîte. Elle a une hauteur d'eau	

Infos sur l'établissement



Communs

A proximité propriétaire
Entrée indépendante
Mitoyen propriétaire

Dans maison
Habitation indépendante

Le gîte Timellen est complètement indépendant, et mitoyen au logement des propriétaires.



Activités

Nombreuses activités
Location de vélo proposé par l'Office de Tourisme du Coeur de Bassin



Restauration

Pas de restauration proposée
Le gîte Timellen dispose de tout le nécessaire pour cuisiner.



Réseaux

Accès Internet
Gratuit



Stationnement

Parking
Parking privé
Le stationnement de votre véhicule s'effectue dans notre cour fermée et sécurisée.



Services

Nettoyage / ménage
Le linge de maison est fourni ainsi que les produits ménager et de première nécessité.
Le ménage inclus dans le prix du séjour



Extérieures

Piscine privative
Cuisine d'été
Plancha électrique privative a disposition sur la terrasse

A savoir : conditions de la location

Arrivée A partir de 17h00 jusqu'à 19h30

Départ A partir de 8h30 jusqu'à 10h

*Langue(s)
parlée(s)* Anglais Français

*Annulation/
Prépaiement/
Dépot de
garantie* La réservation
La réservation devient effective dès lors que nous avons reçu votre contrat signé en retour assorti de votre acompte (30% du prix du séjour). Le solde est à payer 10 jours au plus tard avant votre arrivée.

Nous vous offrons aussi la possibilité de régler votre solde, Sans Frais Supplémentaires, et en Plusieurs Fois , avec intégralité au plus tard 10 jours avant le début du séjour Nous acceptons également le paiement par Carte Bleue.

Le client n'ayant pas versé le solde à la date convenue est considéré comme ayant annuler son séjour. Dans ce cas, le gîte est à nouveau proposé à la location et aucun remboursement n'est effectué. Pour les séjours réservés moins de 30 jours avant la date d'arrivée, le montant total du séjour est dû à la réservation.
Nous n'acceptons plus les chèques

En cas d'annulation avant le début du séjour, il n' y a aucun remboursement. Tout départ anticipé ne donne lieu à AUCUN remboursement
Nous vous proposons donc de souscrire une assurance annulation avec l'un de nos partenaires

<https://gites-timellen.jimdofree.com/tarifs-et-conditions-de-location/>

*Moyens de
paiement* Virement bancaire
Le paiement de la totalité de la location doit être effectué par virement bancaire au plus tard 10 jours avant le début du séjour..

Petit déjeuner Possibilité de court séjour 4 nuitées minimum uniquement en hors saison

Ménage Inclus dans le coût de votre séjour

*Draps et Linge
de maison* Draps et/ou linge compris
Le lit est fait à votre arrivée et nous mettons à votre disposition gracieusement le linge de maison

*Enfants et lits
d'appoints*

*Animaux
domestiques* Les animaux ne sont pas admis.
Pets not allowed

Tarifs (au 31/03/25)

Gîte Timellen avec sa piscine privative

TARIF pour 1 ou 2 personnes - Ménage inclus - Linge de maison fourni - Lit fait à l'arrivée - Parking privé - Wifi gratuit - Clim réversible - Piscine privative - Produits de 1ère nécessité à disposition.

Tarifs en €:	Tarif 1 nuit en semaine (L, M, M, J, D)	Tarif 1 nuit en weekend (V ou S)	Tarif 2 nuits weekend (V+S)	Tarif 7 nuits semaine
du 29/03/2025 au 25/04/2025	95€			590€
du 26/04/2025 au 30/05/2025	115€			735€
du 31/05/2025 au 04/07/2025	130€			910€
du 05/07/2025 au 29/08/2025				1200€
du 29/08/2025 au 26/09/2025	130€			910€
du 27/09/2025 au 31/10/2025	115€			805€
du 01/11/2025 au 15/11/2025	95€			665€

Mes recommandations

À voir, à faire à Coeur du Bassin

Balades et randonnées

OFFICE DE TOURISME COEUR DU BASSIN D'ARCACHON
WWW.TOURISME-COEURDUBASSIN.COM



Le Cabanon

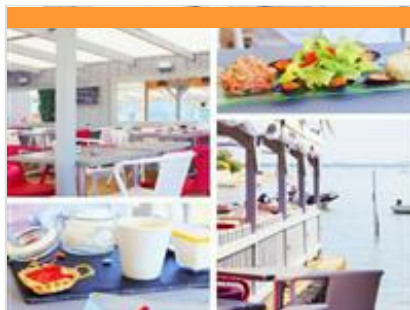
+33 5 56 82 99 54
Port de Cassy

<https://restaurantlecabanonlanton.com/>

2.7 km
LANTON



Une terrasse les pieds dans l'eau, des plateaux de fruits de mer et poissons du Bassin et de l'océan.... Une adresse sûre du Bassin.



Le Platane

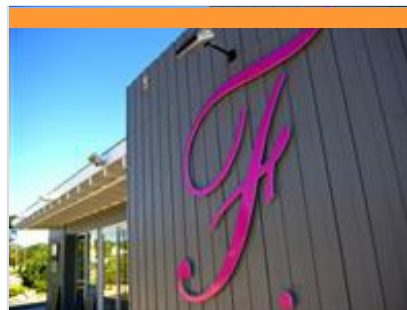
+33 5 56 60 58 98
1 allée Thalassa

<https://www.restaurant-leplatane.fr/>

2.9 km
LANTON



Spécialités de fruits de mer et grillades de viandes et poissons. Vue superbe sur le Bassin et terrasse couverte.



Le F des Fontaines

+33 5 57 70 23 43
Port de plaisance

<https://restaurant-les-fontaines.com/>

3.1 km
LANTON



Vous recherchez un restaurant les pieds dans l'eau pour profiter d'une vue imprenable sur le Bassin d'Arcachon ? Ne cherchez pas plus loin vous avez trouvé. Le restaurant Le F des Fontaines est idéalement placé, sur le port de Taussat, dans la commune de Lanton et non loin d'Andernos les Bains. Le F des Fontaines vous propose une cuisine traditionnelle de qualité. L'équipe du restaurant vous accueille chaleureusement et sait vous conseiller l'accord parfait entre plats et vins.



Golf des Aiguilles Vertes

+33 5 56 82 95 71
Route de Bordeaux

0.1 km
LANTON



En bordure du Bassin d'Arcachon, ce parcours de 9 trous sur sable (par 33, 2247 m) est plat et accessible à tous. Il est jouable toute l'année et tous les jours. Les Aiguilles Vertes... le nom du golf donne le ton : les pins vous accompagnent tout au long du parcours. Il y a la possibilité sur place de louer du matériel (enfant et adulte). L'accueil est chaleureux et l'air salé ouvre l'appétit. Les cabanes d'ostréiculteurs sont à deux pas pour commenter votre partie autour d'une assiette d'huîtres.



Le Batelier de Suzette

+33 6 16 53 43 24
Rue du Port

<https://www.lebatelierdesuzette.com/>

2.6 km
LANTON



Venez découvrir, en voilier monocoque 9 places ou en bateau à moteur 5 places, au rythme des marées et de la nature, le Bassin d'Arcachon, l'île aux oiseaux et ses cabanes Tchanquées, Le Cap Ferret, la Dune Pyla. Sans oublier les ravissants villages de la presque île et ceux méconnus du fond du Bassin. Possibilité de dégustation de produits locaux sur commande. Le Voilier Eole 3 est un voilier de grand voyage avec une capacité de 9 pers + skipper. Son confort et sa sécurité permettent l'accès à tous les publics, novices comme expérimentés. Ses équipements et sa configuration, vous permettent de découvrir le Bassin d'Arcachon dans un cadre exceptionnel.

Mes recommandations (suite)

À voir, à faire à Coeur du Bassin

Balades et randonnées

OFFICE DE TOURISME COEUR DU BASSIN D'ARCACHON
WWW.TOURISME-COEURDUBASSIN.COM



Port de Cassy-Lanton

+33 5 56 82 93 09

2.7 km
LANTON



Le port de Cassy-Lanton est un port d'échouage de 225 places (tirant d'eau de 1 à 1,80 m suivant marées). Sur place, vous trouvez des toilettes et des commerces à 500 mètres. De nombreuses manifestations y sont organisées.



Plage Suzette

Avenue de Californie

2.8 km
LANTON



Le long du sentier du littoral et de ses tamaris, la plage Suzette permet à marée haute de se baigner dans des eaux calmes et en toute saison de profiter du bord de mer. Lieu de baignade à marée haute, elle se transforme en terrain de jeu pour petits et grands à marée basse. Des toilettes publiques sont à disposition. Plage non surveillée et interdite aux chiens.



Port de Taussat

+33 5 56 03 86 00

2.9 km
LANTON



Le port de Taussat est un port d'échouage de 55 places (tirant d'eau de 1 à 1,80 mètre suivant les marées).



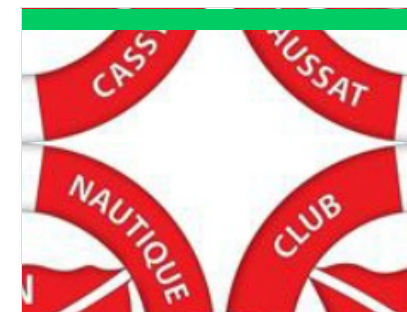
Port de Fontainevieille

+33 5 56 82 17 31# +33 5 57 70 26 55

2.9 km
LANTON



Le port de Fontainevieille est un port d'échouage de 180 places (tirant d'eau de 1 à 1,80 mètre suivant marées). Carburant sur place et commerces à 800 mètres.



Club nautique de Taussat-Cassy

+33 5 56 82 57 22# +33 7 88 44 09 77

2.9 km
LANTON



Labellisé Ecole Française de Voile, le Club Nautique de Taussat-Cassy propose initiation et perfectionnement en optimist, planche à voile, catamaran, dériveurs (420 et RS Féva) et bateaux collectifs sur le magnifique plan d'eau du Bassin d'Arcachon. Des stages sont organisés pour les enfants (à partir de 6 ans) et les adultes. Il propose également, en saison estivale, la location de stand up paddle, catamaran et dériveur. Et selon la marée, sortie à la journée autour de l'îles aux oiseaux.



Visite de Taussat-les-Bains

+33 5 57 70 67 56

3.2 km
LANTON



Plongez dans l'histoire fascinante de Taussat, l'une des premières stations balnéaires du Bassin d'Arcachon, née à l'époque où les bains de mer faisaient fureur ! Alain, passionné et fin connaisseur des lieux, vous embarque pour une balade au dédale des rues et le long de la plage. Au fil du parcours, il vous dévoile les secrets des villas en bord de mer et les illustres personnages qui y ont séjourné. Imaginez Toulouse-Lautrec profitant de ses étés à la Villa Bagatelle, François Mauriac trouvant l'inspiration à la Villa Sainte-Marguerite, ou encore l'ancienne « Molaire », aujourd'hui connue sous le nom évocateur de « Château Castel Landou ». Laissez-vous séduire par le charme intemporel de ces ruelles pittoresques, véritables passages secrets menant tout droit à la Sur réservation auprès de l'Office de Tourisme du Coeur du Bassin.



Balade Les pieds dans le chenal - Domaine de Certes et Graveyron

+33 5 57 70 67 56

20 Allée Ernest de Boissière

<https://tourisme-coeurdubassin.com/>

5.7 km
AUDENGE



Venez vivre une expérience insolite et unique les pieds dans le chenal! Au cœur du chenal de Certes entre les deux domaines, accompagné par un guide naturaliste passionné, vous partirez à la découverte de la faune et de la flore qui peuplent le Domaine de Certes et Graveyron. Mais l'aventure ne s'arrête pas là : il est temps de plonger dans le chenal, où l'eau vous caresse les mollets. Imaginez la sensation de l'eau fraîche glissant sous vos orteils, apportant avec elle une abondance de nutriments essentiels pour les espèces locales. Vous aurez l'occasion de capturer des crabes, des crevettes et bien d'autres petites merveilles marines. Un véritable massage naturel au fil de l'eau, une expérience inoubliable qui ravira vos sens ! A partir de 8 ans - déconseillé aux personnes ayant des difficultés à marcher. Réservation Office de tourisme Coeur du Bassin d'Arcachon



Port d'Audenge

+33 5 56 03 81 50

<http://www.mairie-audenge.fr>

6.1 km
AUDENGE



Situé à un kilomètre du centre-ville, le port d'Audenge est un port typique du Bassin d'Arcachon avec ses cabanes en bois et ses pinasses. Par la mer, il est accessible par un chenal balisé. Le port d'Audenge comprend différentes zones portuaires et équipements : - Le port ostréicole Petit port typique, il se caractérise par une succession de cabanes aux couleurs vives qui abritent ostréiculteurs et pêcheurs et qui proposent pour certaines d'agréables terrasses où vous pourrez déguster en toute tranquillité les huîtres du bassin. - Les ports de plaisance Situés de part et d'autre du port ostréicole, les ports de plaisance nord et sud accueillent actuellement 112 bateaux pour l'un et 145 bateaux pour l'autre. Le port d'Audenge accueille ainsi au total 304 bateaux (plaisance et professionnels). Vous trouverez douche et wc sur place et des commerces à 800 mètres.



La Cabane Bleue aux Artistes

+33 5 56 03 81 50

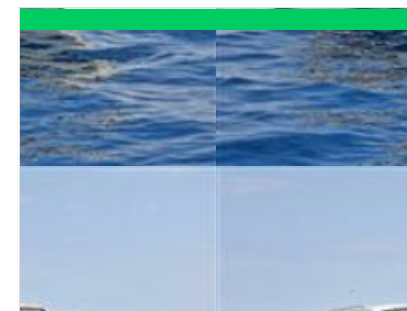
28, rue du port

<http://www.mairie-audenge.fr>

6.1 km
AUDENGE



Berceau de l'art local, la Cabane bleue aux Artistes, d'architecture typique, est un lieu privilégié pour exposer tableaux, sculptures et autres créations artisanales. Située sur le port ostréicole d'Audenge à côté du Domaine de Graveyron, elle vous ouvre ses portes toute l'année, au gré des expositions temporaires, vous offrant des instants artistiques intimes avec vue sur le bassin d'Arcachon.



Dou'Bassin Evasion

+33 6 82 30 95 71

Port d'Audenge

<https://www.doubassinvasion.fr/>

6.2 km
AUDENGE



Nous vous proposons plusieurs balades et formules au gré de vos envies et de la marée au départ du Port d'Audenge face à la cabane bleue des artistes. Evadez-vous le temps d'une balade et laissez-vous guider par le capitaine qui vous attend pour vous faire découvrir la magie du bassin. Dégustation d'huîtres offerte à chaque sortie!

Mes recommandations (suite)

À voir, à faire à Cœur du Bassin

Balades et randonnées

OFFICE DE TOURISME COEUR DU BASSIN D'ARCACHON
WWW.TOURISME-COEURDUBASSIN.COM



Port des Tuiles

+33 5 56 03 94 50

Rue du Prieuré de Comprian

<http://villedebiganos.fr/>

8.6 km
BIGANOS



C'est de ce port que les tuiles produites à Biganos étaient embarquées sur des chalands qui les menaient vers tous les ports du Bassin aux ostréiculteurs qui y collectaient leurs naissains d'huîtres. Cet usage de tuiles est d'ailleurs toujours d'actualité. A marée basse, les vaches traversaient la rivière à gué, rejoignant ainsi les prés salés de l'Île de Malprat. Aujourd'hui, avec sa trentaine de cabanes, ce port reste un lieu très sauvage, paré de "cotonniers" (baccaris) et de roseaux, et placé sous la protection du Conservatoire de l'Espace Littoral et des Rivages Lacustres. Le port dispose de 22 appointements gérés par la ville. (tirant d'eau de 0 à 1,20 m suivant marées, cale de mise à l'eau et cabanes de pêcheurs). Les commerces sont à 2 km.



Canoë Kayak - Courant d'Eyre

+33 6 85 49 72 53

88 rue du Port

<http://www.courantdeyre.com>

10.2 km
BIGANOS



Venez découvrir la Leyre, ce magnifique fleuve côtier au cœur de la « petite Amazone » et naviguez à l'ombre de sa forêt galerie. Vous pouvez choisir de partir à la demi-journée ou à la journée (nous fournissons des bidons étanches pour mettre vos affaires de rechange, pique-nique ...) ou même sur plusieurs jours puisque la Leyre est navigable sur 90 km.



Escapade en galupe sur le delta de la Leyre

+33 5 57 70 67 56 +33 6 42 24 80 97

Rue du Port

<http://loubateleyre.jimdo.com/>

10.3 km
BIGANOS



Embarquez depuis le port de Biganos dans une barque traditionnelle à fond plat, conduite par un batelier, pour une balade commentée et encadrée permettant l'accès à des zones sauvages et préservées, au gré des marées. Cette navigation assure une totale déconnexion. Durée 1h30. Sur réservation auprès de l'Office de Tourisme du Cœur du Bassin d'Arcachon.



Balade en galupe au crépuscule avec Lou Bateleyre

+33 5 57 70 67 56 +33 6 42 24 80 97

Rue du Port

<http://loubateleyre.jimdo.com/>

10.3 km
BIGANOS



Embarquez depuis le port de Biganos dans une barque traditionnelle à fond plat, conduite par un batelier, pour une balade commentée, au crépuscule. Une occasion unique pour apprécier la faune à la tombée de la nuit, savourer une ambiance très apaisante, profitez de magnifiques lumières du coucher de soleil. Durée 1h30. Uniquement sur réservation auprès des bureaux d'information touristiques de l'Office de Tourisme du Cœur du Bassin.



Balade grand large en galupe

+33 5 57 70 67 56

Rue du Port

10.3 km
BIGANOS



Embarquez depuis le port de Biganos dans une barque traditionnelle à fond plat, conduite par un batelier, pour une balade commentée et découvrez le delta de la Leyre en vous dirigeant vers l'entrée du Bassin d'Arcachon. Passage par le port des Tuiles, l'Île de Malprat et ses îlots. Petite pause sur un banc de sable. Retour avec la marée. Durée 3 h 30. Uniquement sur réservation auprès des bureaux d'information touristiques de l'Office de Tourisme du Cœur du Bassin.

Mes recommandations (suite)

À voir, à faire à Coeur du Bassin

Balades et randonnées

OFFICE DE TOURISME COEUR DU BASSIN D'ARCACHON
WWW.TOURISME-COEURDUBASSIN.COM



Lou Bateleyre

+33 6 42 24 80 97

Rue du Port

<http://loubateleyre.jimdo.com/>

10.3 km
BIGANOS



Embarquez depuis le port de Biganos dans une barque traditionnelle à fond plat, conduite par un batelier, pour une balade commentée et encadrée permettant l'accès à des zones sauvages et préservées, au gré des marées. Navigation uniquement à la rame ou au pallot (perche) par le batelier afin de respecter le milieu. A bord, sera mis à disposition du matériel pédagogique d'éducation à l'environnement (jumelles, lecture de paysages...).



Port de Biganos

+33 5 56 03 94 50

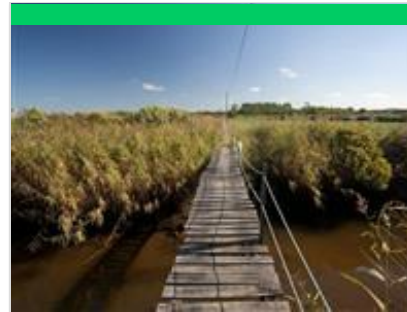
Rue du port

<http://villedebiganos.fr/>

10.4 km
BIGANOS



Il semble que ce port existait déjà au temps des Romains, à 3,50 m au dessous du niveau actuel. Il était alors installé sur l'estuaire de la Leyre. Lieu de quiétude au milieu de grands chênes, il invite les peintres à installer leur chevalet pour croquer les cabanes colorées des pêcheurs, sur fond de rivière et de verdoyante nature, et ceux qui ont soit d'aventure à embarquer sur des canoës ou kayaks pour d'étonnantes balades à travers la forêt-galerie ou bien entre les roseaux en direction du Bassin. 152 appontements gérés par la municipalité y abritent les bateaux des plaisanciers (tirant d'eau maximal de 1,20 m lors de forts coefficients de marées, cale de mise à l'eau et wc sur place, commerces à 2 km).



Autour de l'île de Malprat

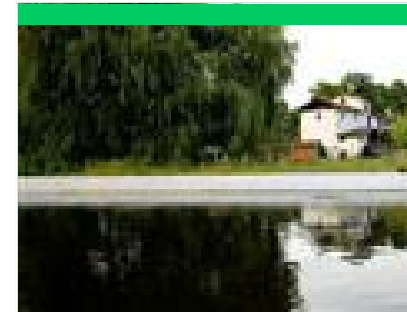
+33 5 57 70 67 56

<http://www.tourisme-coeurdubassin.com>

11.1 km
BIGANOS



Approche de l'île de Malprat en galupe (barque traditionnelle) pour une découverte subtile d'un milieu atypique et fragile. Puis abord de l'île et découverte pédestre avec un guide naturaliste. Vous saurez tout sur l'histoire de cette île dont le nom "mauvais prés" révèle un passé mystérieux. Vous observerez la faune et la flore spécifique de ces espaces, entre terre et mer. A partir de 12 ans. Sur réservation auprès de l'Office de tourisme Coeur du Bassin.



Visite de Caviar de France

+33 5 57 70 67 56

4 av de la Libération

11.6 km
BIGANOS



Plongez au cœur d'un site naturel unique et préservé pour une expérience sensorielle hors du commun! Ne manquez pas la visite captivante et gourmande du tout premier éleveur, producteur et artisan français de caviar. C'est en 1933, dans un ancien moulin à farine transformé en élevage d'esturgeons, que l'aventure du caviar en Gironde a commencé. Laissez-vous guider par une équipe passionnée à la découverte de l'art délicat de l'"or noir". Admirez ces fascinants esturgeons évoluer dans leur environnement naturel. La visite se poursuit par une vidéo retraçant le parcours de ces poissons majestueux, de leur naissance à la mise en boîte du précieux caviar, et se termine par une dégustation savoureuse. Sur réservation obligatoirement



Bigabike - Location de vélos et balades accompagnées

+33 6 02 41 91 22

4 Avenue de la Libération

<https://www.bigabike.fr>

11.8 km
BIGANOS



Location de vélo musculaire et électrique, remorques et accessoires en livraison depuis Biganos ou directement depuis nos boutiques à Biganos (4 avenue de la Libération) ou à Audenge au camping le Braou accessible à tous (local derrière l'accueil). Balade à vélo en famille, entre amis ou à l'occasion d'EVG, EVJF, vos séminaires d'entreprise ou sorties CE, Bigabike vous propose de merveilleuses balades, excursions, escapades à vélo et vous accompagne à la rencontre de lieux magiques, où vous vous laissez guider dans un milieu sauvage entre terre et mer. Autour de notre beau Bassin d'Arcachon, venez conjuguer sport et découverte dans un esprit détendu et un cadre paradisiaque. Des circuits de 2h, 4h et 6h vous sont proposés (dégustation - repas ostréicole - traversée en bateau). Balades très accessibles où vous pouvez venir avec votre vélo. Dans le cas contraire nous louons le matériel.



Etang de Surgenne

+33 5 56 26 66 21

20.7 km
MIOS



Cet étang de 5 ha accueille une bonne population piscicole en carnassiers (sandre, brochet et truite arc-en-ciel), en poissons blancs et en carpes communes de taille intermédiaire.



A Lanton, à la rencontre des belles villas de Taussat-les-Bains

+33 5 57 70 67 56

1 route du stade

<http://www.rando-landes-de-gascogne.com>

2.9 km
LANTON



La commune de Lanton est composée de plusieurs bourgs qui se nomment : Lanton, Cassy, Taussat et Blagon. Ancienne station balnéaire, Taussat-les-Bains abrite de magnifiques bâtisses que l'on prénomme "Les belles de Taussat". Repère de quelques célébrités qui venaient s'y ressourcer sur le Bassin d'Arcachon, elles renferment de nombreux secrets. Partez à leur rencontre, elles vous raconteront leur histoire !



A Lanton, Audenge, Biganos, Le Teich sur les traces de Saint Jacques de Compostelle

+33 5 57 70 67 56

<http://www.rando-landes-de-gascogne.com>

3.6 km
LANTON



Sur le chemin de Saint Jacques de Compostelle, entrez dans la peau d'un pèlerin et partez à la rencontre du patrimoine ecclésiastique du Delta de la Leyre. Entre église, prieuré et fontaine miraculeuse, faites halte sur les ports de Biganos le long de la Leyre, rivière que l'on nomme aussi "petite amazone". Accomplissez votre petit pèlerinage !



Domaines de Certes - Graveyron

+33 5 56 82 71 79

Avenue de Certes

<https://www.gironde.fr/environnement/d>

4.7 km
AUDENGE



La confrontation entre l'eau douce et l'eau salée agit certes sur la nature, mais aussi sur l'homme qui a modelé le paysage au rythme de ses activités économiques : vocations agricoles, salicoles, piscicoles et forestières. Ces Espaces Naturels Sensibles se caractérisent pour le domaine de Certes avec des digues aménagées par l'Homme : marais salants et anciens réservoirs à poissons, et pour le domaine de Graveyron : prairies humides et prés salés. Cet espace abrite de nombreuses populations d'oiseaux tout au long de l'année, dont certaines espèces rares et protégées.



Boucle du Domaine de Certes

+33 5 57 70 67 56# +33 5 56 82 71 79

<https://www.gironde.fr/environnement/d>

4.8 km
AUDENGE



Milieu riche sur le delta de la Leyre, le Domaine de Certes se situe sur une des plus importantes voies de migrations pour l'avifaune et constitue un site migratoire d'importance internationale pour de nombreuses espèces d'oiseaux dont la spatule blanche. Ancien marais salant, ce vaste espace gagné sur la mer, qui a été reconverti en site piscicole, est maintenant voué à la protection des milieux naturels. Ce circuit de 12.3 km part du parking du château de Certes pour rejoindre le bassin de baignade de Lanton. Des visites guidées naturalistes vous sont proposées par le Conseil Départemental de la Gironde.

Mes recommandations (suite)

À voir, à faire à Coeur du Bassin

Balades et randonnées

OFFICE DE TOURISME COEUR DU BASSIN D'ARCACHON
WWW.TOURISME-COEURDUBASSIN.COM



A Audenge, sur le Domaine de Graveyron entre terre et eaux

☎ +33 5 57 70 67 56# +33 5 56 82 71 79

🌐 <http://www.rando-landes-de-gascogne.com>

6.1 km

📍 AUDENGE



Propriété du Conservatoire du Littoral et géré par le Conseil Départemental de la Gironde, le Domaine de Graveyron est un espace naturel sensible protégé situé dans la continuité du sentier du Littoral qui borde le Bassin d'Arcachon. Réservoirs à poissons au XIXème siècle, il abrite aujourd'hui un grand nombre d'espèces d'oiseaux qui se mêlent à une flore verdoyante. Les départs s'effectuent, principalement, depuis le port d'Audenge pour une boucle d'environ 5 km. Les topo-guides sont disponibles à l'Office de Tourisme.



Domaine de Saint-Brice

☎ +33 5 56 60 18 07# +33 5 56 82 02 95

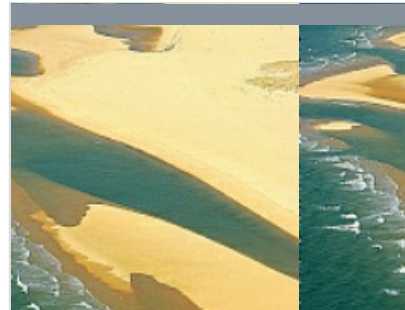
🌐 <http://www.conservatoire-du-littoral.fr>

7.2 km

📍 ARES



Le domaine de Saint-Brice, propriété du Conservatoire du Littoral, est situé sur les territoires des communes d'Arès et d'Andernos-les-Bains. Il est en grande partie composé de bois et de forêts où se côtoient pins maritimes, chênes, saules et trembles, ainsi qu'une multiple variété de sous bois comme les ajoncs, genêts, fougères, arbousiers et bruyères. Deux étangs ajoutent à l'intérêt biologique de cet espace préservé.



Le Bassin d'Arcachon

☎ +33 5 56 52 61 40

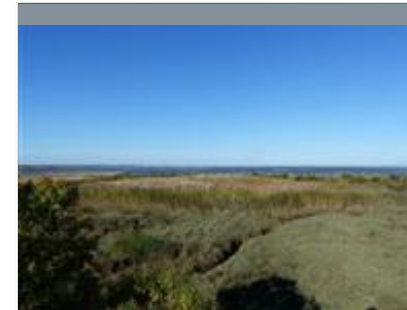
🌐 <http://www.tourisme-gironde.fr>

9.0 km

📍 ARCACHON



Le Bassin d'Arcachon est situé au cœur des Landes de Gascogne. Il est de forme triangulaire, délimité par plus de 80 km de côtes plates ou dunaires boisées. Il est largement ouvert sur le golfe de Gascogne et la marée fait pénétrer et sortir deux fois par jour des masses d'eau considérables. Le Bassin est partiellement isolé de l'océan par un cordon dunaire comprenant notamment le Cap Ferret, la dune du Pilat et le banc d'Arguin. L'ouverture sur l'océan Atlantique se fait par un accès unique, les « passes », un ensemble de chenaux d'environ 3 km de large permettant la circulation de l'eau entre le bassin et l'océan. Au centre du bassin se trouve l'île aux Oiseaux et ses cabanes tchanquées.



Île de Malprat

☎ +33 5 57 70 67 56

🌐 <http://www.tourisme-coeurdubassin.com>

9.0 km

📍 BIGANOS



Au milieu du delta de l'Eyre, l'île de Malprat («mauvais près») fut endiguée à la fin du XVIIIème siècle à des fins salicoles puis cette activité fut remplacée par la pisciculture extensive. Cette île de 140 hectares, entourée de 11 écluses, possède 19 bassins et un réseau de canaux profonds alimentés uniquement en eau saumâtre (60 hectares). Un écosystème prairial favorise le développement de certaines espèces floristiques et faunistiques (amphibiens, loutre, cistude, vison, anatisés, insectes) car il est alimenté uniquement en eau douce (précipitations, puits artésien). La visite n'est possible qu'accompagné par un guide, sur réservation auprès de l'office de tourisme.



Site naturel des Quinconces

☎ +33 5 56 82 02 95

Près du port ostréicole

🌐 <http://www.quinconces.org>

9.3 km

📍 ANDERNOS-LES-BAINS



Le site des Quinconces reste un des rares endroits « sauvages » du littoral nord Bassin offrant une magnifique vue panoramique à découvrir. La pointe des Quinconces, protégée et inscrite au patrimoine pittoresque de la Gironde, était la promenade préférée de Sarah Bernhardt lors de ses séjours à Andernos-les-Bains. On peut y voir les anciens réservoirs à poissons creusés en 1840 par David Allègre, connu pour avoir construit le premier chalutier à vapeur au monde, "le Turbot", à Arès. En suivant le sentier du littoral en direction du nord, un pont en bois permet le franchissement de la rivière le Cirès pour atteindre la plage de Saint-Brice à Arès.

Mes recommandations (suite)

À voir, à faire à Coeur du Bassin

Balades et randonnées

OFFICE DE TOURISME COEUR DU BASSIN D'ARCACHON
WWW.TOURISME-COEURDUBASSIN.COM



Réserve Ornithologique du Teich

+33 5 24 73 37 33
Rue du Port

<http://www.reserve-ornithologique-du-teich.com>

10.1 km
LE TEICH



Partez en famille, entre amis ou en groupe, petits et grands, à la découverte de l'un des plus fameux sites de nature du Bassin d'Arcachon. Sur ce site d'importance internationale pour la conservation des oiseaux, 323 espèces peuvent être observées, dont 80 nichent sur place. La réserve offre 6 km de promenades pour les observer depuis l'une des 20 cabanes aménagées près des secteurs les plus favorables. Le sentier du Rouge Gorge a été spécialement conçu pour les enfants pour connaître l'environnement de la réserve ornithologique en s'amusant. Des activités de découverte à proximité sont proposées en canoë et en kayak de mer pour découvrir le delta de la Leyre autrement.



Delta de la Leyre

+33 5 56 22 80 46# +33 5 24 73 37 33

Maison de la Nature du Bassin d'Arcachon

<http://www.leteich-ecotourisme.fr>

10.2 km
LE TEICH



Le delta, ouverture de la Leyre sur le Bassin d'Arcachon, est composé de lieux multiples où se juxtaposent des parties stables occupées par des prés salés, des domaines endigués, des roselières, des prairies pâturées et des secteurs soumis à la dynamique des marées, bancs sableux et vasières. Les eaux douces de la rivière et les eaux salées de l'océan se rejoignent et sont propices à l'implantation d'espèces spécifiques. Situé sur l'une des voies de migration les plus importantes d'Europe, il constitue véritablement le domaine des oiseaux. Un circuit de 9 km permet de découvrir la forêt galerie en longeant la Leyre et les plaines humides ceinturée de marais plus en aval.



Réserve naturelle nationale des Prés salés d'Arès - Lège Cap Ferret

+33 5 56 03 94 49# +33 5 56 60 18 07

Rue du Port Ostréicole

10.3 km
ARES



D'une superficie de 496 ha, la réserve naturelle des Prés salés vit au rythme des marées ce qui contribue à diversifier les habitats que l'on rencontre sur ce site et qui vont des vasières aux terres émergées en permanence. Cette diversité d'habitat a permis le développement d'une flore spécifique d'intérêt patrimonial qui a contribué à la création de la réserve. Ce site est également une zone importante pour la migration, l'hivernage et la reproduction de nombreux oiseaux de zones humides. L'aventure débute sur ce site quelque peu aride, c'est pour cela qu'une partie est surnommée "le Désert". Il change de visage au rythme de la journée qui passe et au fil de la marée qui monte et qui descend. Parfois assoiffées, parfois inondées, les espèces végétales, que le promeneur observe, ont fait preuve d'une grande acclimatation.



Le sentier du littoral de Gujan-Mestras

+33 5 56 66 12 65

10.8 km
GUJAN-MESTRAS



Le sentier du littoral serpente entre les eaux du Bassin d'Arcachon, les prés salés, les ports ostréicoles et les anciennes réserves piscicoles. Gujan-Mestras, avec ses sept ports tournés vers le bassin, est considérée comme la capitale de l'ostréiculture. Découvrez de nouveaux paysages naturels à chaque détour de votre itinéraire. Dans un environnement naturel préservé, aux contours changeants selon l'amplitude des marées, votre parcours alterne vues panoramiques et rencontres authentiques dans l'esprit du Bassin. C'est un parcours long de 8,5 kilomètres qui débute au port de La Hume et qui aboutit au port de La Mole. Les animaux sont autorisés sur le sentier du littoral à condition d'être tenus en laisse.



L'île aux Oiseaux

+33 5 56 54 63 14

<http://www.tourisme-latestedebuch.com>

11.6 km
LA TESTE-DE-BUCH



L'île aux Oiseaux à marée basse est un territoire sauvage de mille hectares que vous pourrez apercevoir au milieu du bassin. Les oiseaux en ont fait leur royaume pendant que des ostréiculteurs construisaient tout autour un labyrinthe de parcs à huîtres. L'endroit est difficile d'accès, seuls les initiés peuvent y accéder. Une fois sur place, des chemins et des ponts vous invitent à découvrir cette île unique en son genre.

Mes recommandations (suite)

À voir, à faire à Coeur du Bassin

Balades et randonnées

OFFICE DE TOURISME COEUR DU BASSIN D'ARCACHON
WWW.TOURISME-COEURDUBASSIN.COM



GRP Tour du Bassin d'Arcachon - De Biganos à Lège en écomobilité

+33 5 57 70 67 56

Rue de la Gare

<https://tourisme-coeurdubassin.com/>

12.0 km
BIGANOS



Cette portion du GRP tour du Bassin d'Arcachon longe la côte nord du delta de la Leyre, moins connue que la côte sud, mais plus sauvage et plus typique. Quelques curiosités le long du parcours : les ports de Biganos, Lanton, Andernos et Arès, avec les cabanes ostréicoles ; les réserves écologiques du domaine de Certes et des prés salés d'Arès et Lège Cap Ferret ; le patrimoine bâti des bourgs de Lanton et Andernos. Consulter l'horaire des marées, certains passages sont inaccessibles à marée haute. Plus d'information sur le topoguide du GRP Tour du bassin d'Arcachon. Ce parcours vous est proposé par le Comité Régional de Randonnée Pédestre. Au départ d'une gare ou d'un arrêt de car TER, il vous permet de rejoindre un itinéraire de promenade ou de randonnée et de vous balader en écomobilité !



Lac de la Magdeleine

+33 5 56 66 12 65

Route du Lac de la Magdeleine

13.3 km
GUJAN-MESTRAS



Au milieu d'une forêt de pins, le lac de la Magdeleine est un lieu pour la promenade, la pêche, le pique-nique, la détente... un endroit idéal pour toute la famille. A la tombée de la nuit, le lac se métamorphose, et s'habille d'un halo de couleurs bleu, blanc, vert, jaune... mettant en scène son plan d'eau, son île et la végétation environnante. Cet éclairage, qui utilise de nouvelles technologies dans un souci environnemental et d'économie d'énergie, produit un véritable effet féerique dès que la luminosité du jour a perdu son intensité. A proximité du lac, casino, bowling, aires de jeux et attractions.



Réservoirs de Pirailan

+33 5 56 03 94 49

Pirailan

<https://www.conservatoire-du-littoral.fr/s>

14.4 km
LEGE-CAP-FERRET



Situés sur la flèche sableuse qui protège le Bassin d'Arcachon à l'ouest, les Réservoirs de Pirailan forment un espace naturel protégé, propriété du Conservatoire du Littoral. Dès le portail, un sentiment de calme et de quiétude vous envahit, c'est étonnant. On a envie de respirer à pleins poumons ! Le site est composé de 39 hectares, dont 6 hectares de réservoirs délimitant quatre îlots. Du haut de la dune, on aperçoit au loin l'Île aux Oiseaux. Des milans noirs, des cygnes, des hérons cendrés ont élu domicile dans la réserve.



Sortie de L'Eyre vers le Delta au Teich

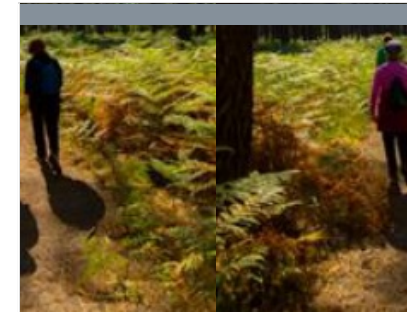
+33 6 89 21 46 21

<https://canoandco.fr/fr>

15.9 km
MIOS



Rivière jeune d'un point de vue géologique, La Leyre transporte du sable, qui s'accumule dans les méandres. Le canoë offre une chance pour découvrir en douceur cet espace naturel riche et fragile. Cette randonnée vous fait vivre le passage naturel entre forêt-galerie et la mosaïque de milieux du Delta à ciel ouvert, entre Mios ville départ et Le Teich ville d'arrivée. Ce segment de rivière est soumis aux influences de la marée qui lors des gros coefficients peut faire ralentir le courant lisse qui vous transporte. La réglementation impose à tous les pratiquants de savoir nager avant de partir naviguer en canoë. Cette activité est proposée aux enfants nageurs, accompagnés de leurs parents, à partir de 6 ans. Il est recommandé de vous adresser au préalable aux socio-professionnels, loueurs de canoës du secteur.



A Mios, balade au fil de l'Eyre

+33 5 57 70 67 56

Office de tourisme de Mios

16.0 km
MIOS



Au Coeur du Bassin d'Arcachon, la commune de Mios est traversée par l'Eyre, rivière qui prend sa source dans les Landes et qui alimente le Bassin d'Arcachon. Le long de ses rives, laissez-vous bercer par le son du courant et rencontrez la faune et la flore qu'abrite ce milieu à préserver ! Prenez un grand bol de Nature !

Mes recommandations (suite)

À voir, à faire à Coeur du Bassin

Balades et randonnées

OFFICE DE TOURISME COEUR DU BASSIN D'ARCACHON
WWW.TOURISME-COEURDUBASSIN.COM



Grand Site de la Dune du Pilat

+33 5 56 22 12 85

Route de Biscarrosse

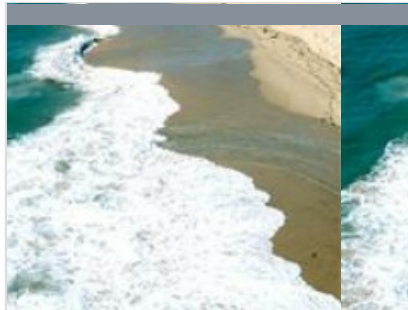
<https://www.ladunedupilat.com>

19.4 km

📍 PYLA-SUR-MER



Dès votre arrivée, elle vous impressionnera par ses dimensions (entre 100 et 115 mètres de haut selon les années, 2,9 km de long, 55 millions de m³ de grains de sable). Au sommet, place à l'émotion : un panorama exceptionnel se dessine et vous dévoile les merveilles du Bassin : le banc d'Arguin, le phare du Cap-Ferret; Pour en savoir plus sur l'histoire de la formation et l'évolution de ce monument géologique protégé, les particularités des espèces animales et végétales présentes sur cet espace naturel d'exception, ou encore voyager à travers les âges sur les traces laissées par l'occupation humaine, participez à l'une des animations gratuites organisées toute l'année.



Réserve des dunes - Pointe du Cap Ferret

+33 5 56 03 94 49

Cap Ferret

<https://www.conservatoire-du-littoral.fr/s>

20.4 km

📍 LEGE-CAP-FERRET



Cap, pointe, presqu'île, des mots évocateurs de grands espaces et ceux-ci ne manquent pas quand on parcourt les dunes du Cap Ferret. La Pointe du Cap Ferret est un bout de monde, un bout de monde entre deux eaux... l'océan et le Bassin d'Arcachon. On en prend plein les yeux à la Pointe. Pour vivre cette découverte exceptionnelle, on emprunte le sentier "Abécédaire des dunes" à l'entrée du Cap Ferret. Le promeneur découvre progressivement un immense album photo qui se déroule au gré de l'alphabet du A comme « Algue » au Z comme « Zostère avant d'arriver à la Pointe du Cap Ferret où s'ouvre un paysage à couper le souffle. Visites guidées possibles.



La réserve naturelle du Banc d'Arguin

+33 5 56 54 53 83# +33 5 56 91 33

65

<https://www.sepanso.org/>

22.9 km

📍 PYLA-SUR-MER



Lors d'une balade en bateau ou du haut de la Dune du Pilat, vous pourrez admirer ce banc de sable classé réserve naturelle depuis 1972. Il est le plus vaste du littoral girondin et s'étend à marée basse sur 4 km de long et 2 km de large. Situé à l'entrée du Bassin d'Arcachon, transformé par les marées, il est en mouvement constant. Si vous avez le privilège d'y poser le pied, vous pourrez observer les ostréiculteurs travailler dans leur parc à huîtres et le ballet incessant des sternes caugeks et autres oiseaux migrateurs.



Visite de Taussat-les-Bains

+33 5 57 70 67 56

1 route du Stade

<http://www.tourisme-coeurdubassin.com>

2.4 km

📍 LANTON



Château de Certes

+33 5 56 82 71 79

Avenue de Certes

4.6 km

📍 AUDENGE



Mes recommandations (suite)

À voir, à faire à Coeur du Bassin

Balades et randonnées

OFFICE DE TOURISME COEUR DU BASSIN D'ARCACHON
WWW.TOURISME-COEURDUBASSIN.COM



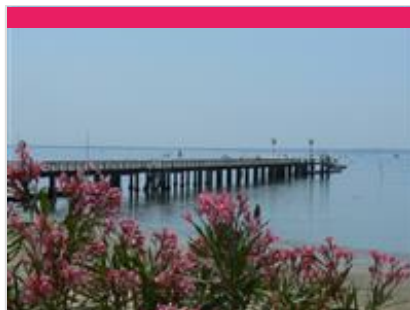
Le village d'Andernos

+33 5 56 82 02 95

<https://andernos-tourisme.fr/>

4.7 km

📍 ANDERNOS-LES-BAINS



Jetée d'Andernos

+33 5 56 82 02 95

Place Louis David

<http://www.andernoslesbains.fr>

4.9 km

📍 ANDERNOS-LES-BAINS



Eglise Saint-Eloi

+33 5 56 82 02 95

Boulevard de la plage

<http://www.andernoslesbains.fr>

5.4 km

📍 ANDERNOS-LES-BAINS



Petit musée de l'huître

5.6 km

📍 ANDERNOS-LES-BAINS



Port ostréicole d'Arès

+33 5 56 60 18 07

<http://www.ares-tourisme.com>

9.5 km

📍 ARES



Mes recommandations (suite)

À voir, à faire à Coeur du Bassin

Balades et randonnées

OFFICE DE TOURISME COEUR DU BASSIN D'ARCACHON
WWW.TOURISME-COEURDUBASSIN.COM



Port de plaisance du Teich

+33 5 56 22 33 60
Rue du Port
<http://www.leteich.fr>

10.2 km
📍 LE TEICH



Une escale à Larros

+33 5 56 66 12 65# +33 5 56 66 23 71
Port de Larros

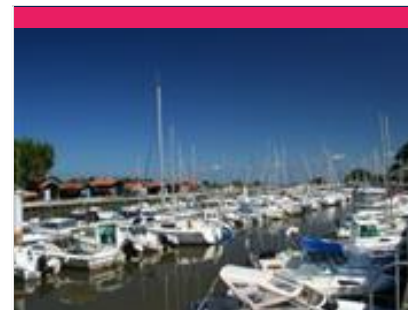
10.3 km
📍 GUJAN-MESTRAS



Maison de l'Huître

+33 5 56 66 23 71
Port de Larros
<http://www.maison-huitre.fr>

10.3 km
📍 GUJAN-MESTRAS



Port de La Hume

+33 5 56 66 12 65
<http://www.gujanmestras.com>

10.9 km
📍 GUJAN-MESTRAS



Port de Meyran

+33 5 56 66 12 65
<http://www.gujanmestras.com>

10.9 km
📍 GUJAN-MESTRAS



Mes recommandations (suite)

À voir, à faire à Coeur du Bassin

Balades et randonnées

OFFICE DE TOURISME COEUR DU BASSIN D'ARCACHON
WWW.TOURISME-COEURDUBASSIN.COM



Port de Larros

+33 5 56 66 12 65

<http://www.gujanmestras.com>

10.9 km
📍 GUJAN-MESTRAS

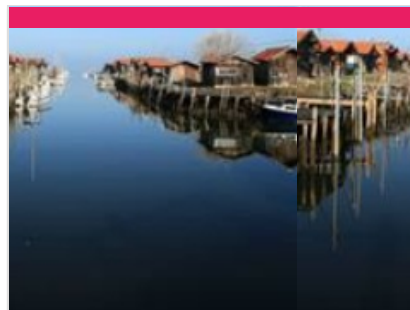


Port du Canal

+33 5 56 66 12 65

<http://www.gujanmestras.com>

10.9 km
📍 GUJAN-MESTRAS



Balade des 7 ports à vélo

+33 5 56 66 12 65

11.8 km
📍 GUJAN-MESTRAS



Jetée Thiers

+33 5 57 52 97 97

Place Thiers

<http://www.arcachon.com>

12.7 km
📍 ARCACHON



Ville d'Hiver d'Arcachon

+33 5 57 52 97 97

<http://www.arcachon.com>

12.8 km
📍 ARCACHON



Mes recommandations (suite)

À voir, à faire à Coeur du Bassin

Balades et randonnées

OFFICE DE TOURISME COEUR DU BASSIN D'ARCACHON
WWW.TOURISME-COEURDUBASSIN.COM



Port ostréicole de La Teste de Buch

+33 5 56 54 63 14

Avenue Ovide Rousset

<http://www.tourisme-latestedebuch.fr>

13.0 km

📍 LA TESTE-DE-BUCH



Parc Mauresque

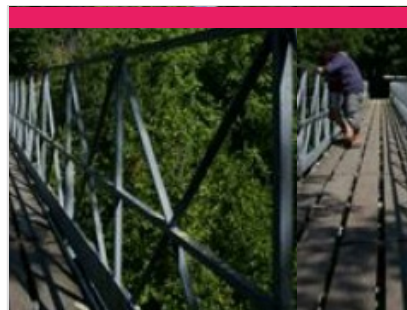
+33 5 57 52 97 97

Avenue Victor Hugo

<http://www.arcachon.com>

13.1 km

📍 ARCACHON



Observatoire Sainte Cécile

+33 5 57 52 97 97

Passage de l'Observatoire

13.4 km

📍 ARCACHON



Les villages et le patrimoine ostréicole

+33 5 56 03 94 49

Pirailan

<http://www.lege-capferret.com>

14.8 km

📍 LEGE-CAP-FERRET



La Source des Abatilles

+33 5 56 22 38 50

157 Boulevard de la Côte d'Argent

<https://www.sourcedesabatilles.com/>

15.0 km

📍 ARCACHON



Mes recommandations (suite)

À voir, à faire à Coeur du Bassin

Balades et randonnées

OFFICE DE TOURISME COEUR DU BASSIN D'ARCACHON
WWW.TOURISME-COEURDUBASSIN.COM



Le Parc Pereire et les Abatilles

+33 5 57 52 97 97

Avenue du Parc

<http://www.arcachon.com>

15.1 km
ARCACHON



Chapelle de la Villa Algérienne

+33 5 56 03 94 49

L'Herbe

<http://www.lege-capferret.com>

16.2 km
LEGE-CAP-FERRET



Eglise Notre Dame des Passes

+33 5 57 52 97 97

3 parvis Notre Dame des Passes

<http://www.arcachon.com>

16.2 km
ARCACHON



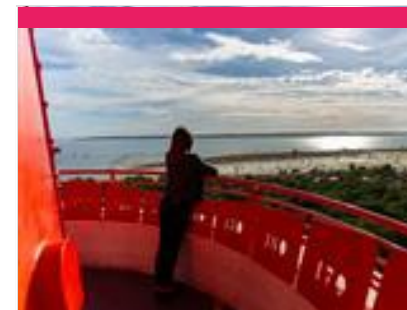
Blockhaus du Phare

+33 5 56 03 94 49

Place Valmont Souchet

<http://www.gramasa.fr>

19.0 km
LEGE-CAP-FERRET



Phare du Cap Ferret

+33 5 57 70 33 30

Place Souchet Valmont

<http://phareducapferret.com>

19.0 km
LEGE-CAP-FERRET



Mes recommandations (suite)

À voir, à faire à Coeur du Bassin

Balades et randonnées

OFFICE DE TOURISME COEUR DU BASSIN D'ARCACHON
WWW.TOURISME-COEURDUBASSIN.COM



L'atelier n°3 - Ludovic ORTIZ

+33 5 56 82 84 62
Rue Port Cassy

<https://huitres-ortiz.jimdofree.com/>

2.8 km
LANTON



Spécialités : huîtres, moules, crevettes, bulots, bigorneaux et autres fruits de mer. Terrasse couverte sur le port. Le restaurant est ouvert du 15/05 au 30/09. La vente au détail d'huîtres est ouverte à l'année, le vendredi matin.



Le Shed

+33 6 37 20 94 12
26 Allée Robinville

<https://le-shed-39.websself.net/accueil>

2.8 km
LANTON



Dans un cadre sauvage exceptionnel, en première ligne entre les ports de Cassy et Taussat, venez déguster les huîtres de notre production accompagnées de crevettes, bulots, pâté, vin blanc ou rosé. Possibilité de vente à emporter.



La Maison Fraiche - Aux quatre vents

+33 5 56 82 24 79
5 Allée Thalassa

2.9 km
LANTON



La Maison Fraiche, ostréiculteurs depuis 5 générations à Taussat, vous propose des dégustations en front de mer et vente au détail en magasin. N'hésitez pas à venir déguster de bons plateaux de fruit de mer ainsi que nos huîtres : quoi de mieux qu'un bon repas iodé pour garder le moral ?



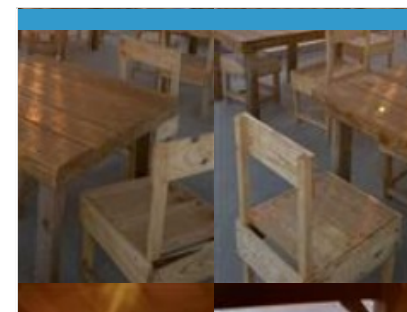
Chez Baleste Cabane n°12

+33 5 56 60 33 30 +33 6 67 51 41 55
Port d'Audenge

6.1 km
AUDENGE



Une des plus vieilles familles de Lège Cap Ferret, ostréiculteurs de père en fils et "fille" vous accueille à la cabane n°12 "Chez Baleste" pour une dégustation d'huîtres et coquillages sur place (terrasse abritée) ou à emporter.



Monsieur Bernard BERGEZ

+33 6 10 31 53 94
Cabane n°8 - Port d'Audenge

6.1 km
AUDENGE



Seul ostréiculteur, producteur du port d'Audenge depuis 1975, Bernard Bergez propose des huîtres au détail toute l'année. Possibilité de déguster des huîtres, bulots, crevettes et poissons issus de la pêche locale. Terrasse abritée.

Mes recommandations (suite)

À voir, à faire à Cœur du Bassin

Balades et randonnées

OFFICE DE TOURISME COEUR DU BASSIN D'ARCACHON
WWW.TOURISME-COEURDUBASSIN.COM



Cabane n°10 - O'Mils

+33 5 24 18 60 04 +33 6 80 02 77

18

10 rue du Port

6.1 km

AUDENGE



6

Vente d'huîtres à emporter, dégustation sur place d'huîtres, bulots, crevettes bio, pâté artisanal, vin blanc ou rosé.



La Cabane aux Volets Bleus - Antoine DUVIGNAC

+33 6 82 30 81 32

10.1 km

BIGANOS



7

Au coeur du Bassin d'Arcachon, sur le port de Biganos, dans un cadre ombragé, chez l'ostréiculteur, venez déguster des huîtres savoureuses, tous les jours en juillet/août. Vente au détail toute l'année, chaque dimanche matin de 9h30 à 12h30.

Mes recommandations (suite)

À voir, à faire à Coeur du Bassin

Balades et randonnées

OFFICE DE TOURISME COEUR DU BASSIN D'ARCACHON
WWW.TOURISME-COEURDUBASSIN.COM



: Restaurants : Activités et Loisirs : Nature : Culturel : Dégustations

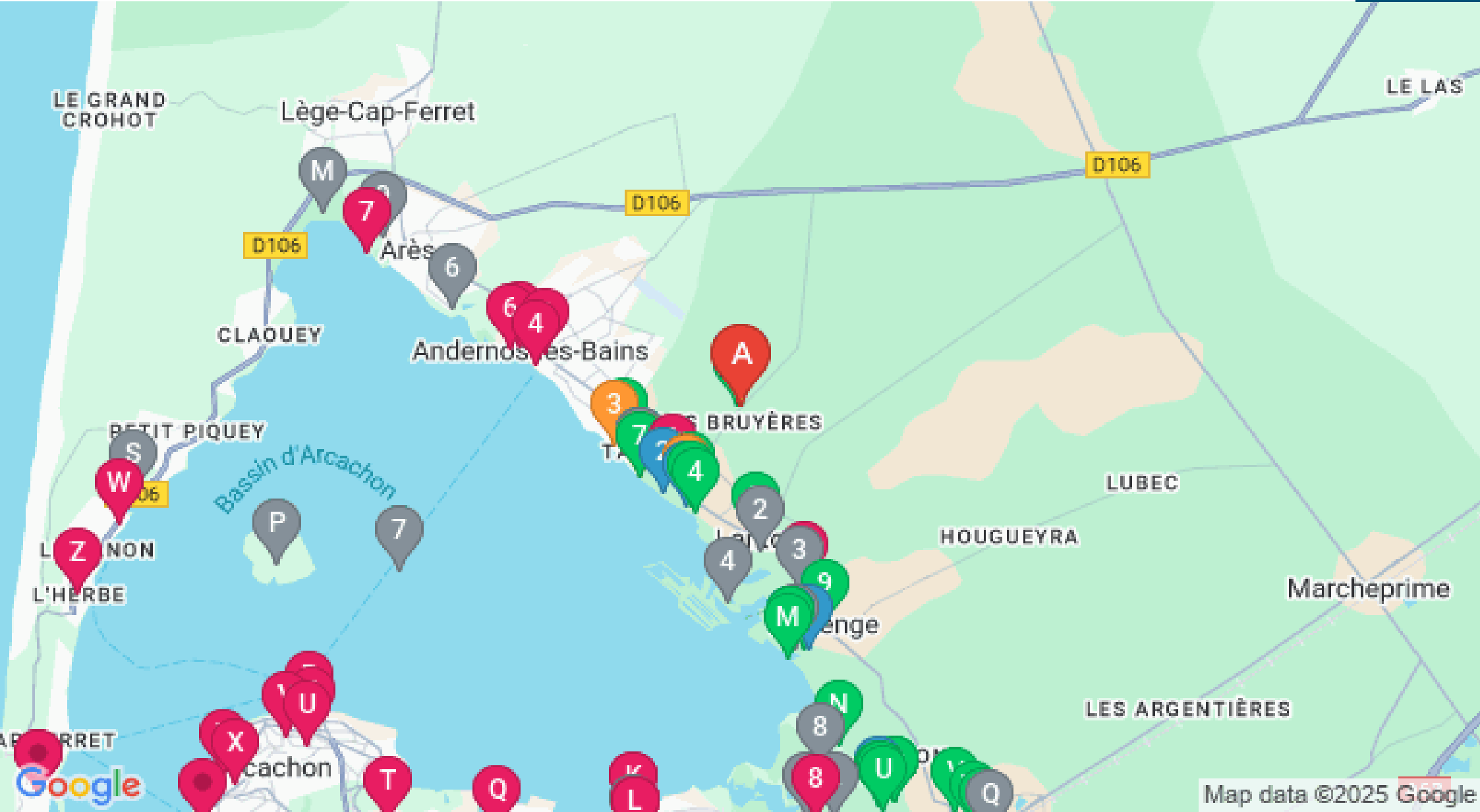
Map data ©2025 Google

Mes recommandations (suite)

À voir, à faire à Coeur du Bassin

Balades et randonnées

OFFICE DE TOURISME COEUR DU BASSIN D'ARCACHON
WWW.TOURISME-COEURDUBASSIN.COM



Map data ©2025 Google

: Restaurants : Activités et Loisirs : Nature : Culturel : Dégustations